

Rapid GT1100

Optimizado para la granulación rentable de los desechos.

Los tiempos de mantenimiento más bajos del mercado

Un acceso rápido, fácil y completo al corazón del molino, el área de corte del molino. Esto facilita una limpieza rápida y sencilla al cambiar de colores o materiales. La máxima visibilidad de la zona de corte elimina dudas sobre si está limpia o no, sin rincones ocultos donde se puedan "perder" materiales. El reemplazo de cuchillas también es fácil debido al fácil acceso.



Control de bucle externo

Apto para la granulación en línea de desechos esqueléticos con productos no perforados. El brazo de control del bucle está montado frente a la máquina, y puede retirarse para facilitar el mantenimiento y la limpieza de la máquina. Puede dotarse de un sistema de control neumático que facilita el suministro de diversos materiales.



Corte de tijera

Las cuchillas en ángulo garantizan un triturado perfecto, un bajo nivel de ruido y un bajo consumo de energía.

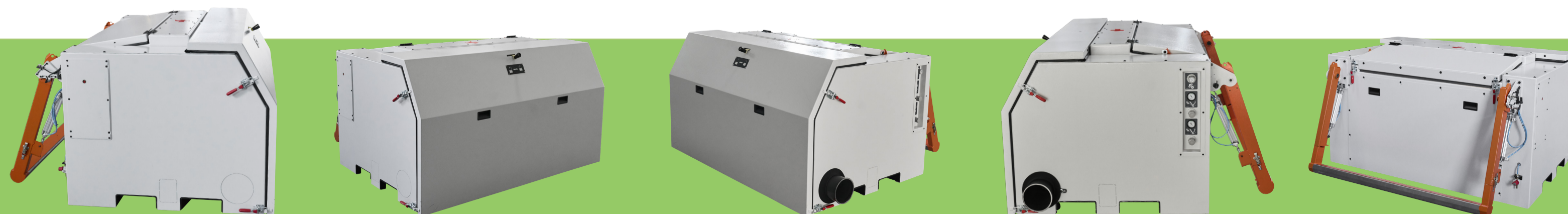


Rejilla reversible

La mayor parte de granulación o corte se produce cerca de la rejilla. Por eso es sumamente importante tener la rejilla en buen estado. Una rejilla gastada tiene bordes de orificios redondeados y debe reemplazarse por una nueva. Las rejillas de Rapid son reversibles (excluidas las rejillas especiales), lo que les da el doble de vida.



- **Los tiempos de mantenimiento más bajos del mercado**
 - el acceso sin restricciones a todas las piezas de desgaste desde un lado de la máquina permite gozar de tiempos de mantenimiento inigualables.
- **Dos tipos de control de bucle**
 - control de bucle externo o control neumático opcional independiente, para la integración en línea con la máquina de termoconformado.
- **Corte de tijera**
 - las cuchillas en ángulo garantizan un triturado perfecto, un bajo nivel de ruido y un bajo consumo de energía.
- **Ciclo de Corte Constante, CCC.**
- **Tamaño compacto** - fácil de integrar en la línea.
- **Rejilla reversible** - para una vida útil más larga.
- **Cuchillas preajustables para un afilado óptimo de las cuchillas.**

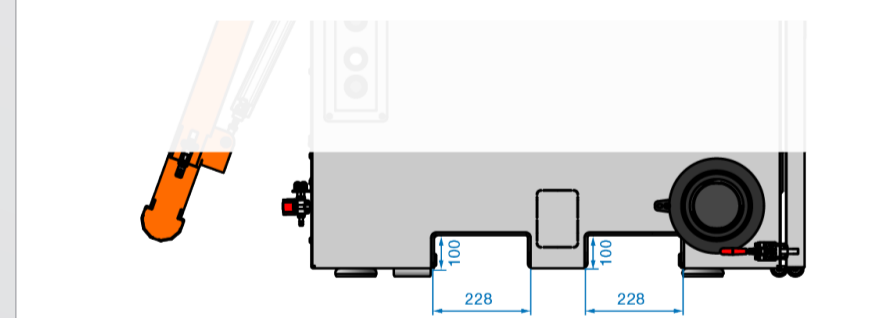
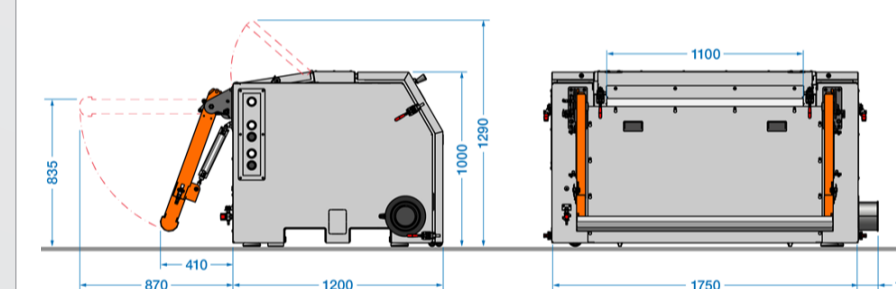


Especificaciones

| | GT1100 |
|---|------------------|
| Rotor | |
| Rotor, diámetro (mm) | 350 |
| Tipo de Rotor | 5-hojas, abierto |
| Cámara de corte | |
| Cuchillas rotativas | 10 (5x2) |
| Cuchillas fijas | 6 (3x2) |
| Cámara de corte, Tangencial (mm) | 1120x350 |
| Transmisión | |
| Motor, estándar (kW) | 22 |
| opcional | 11, 15, 22, 30 |
| Características | |
| Ciclo de Corte Constante, CCC. | |
| Rejilla reversible | |
| Cuchillas pre-ajustables, fijas y rotativas | |
| Corte de tijera | |
| Dos tipos de control de bucle | |

Todos los datos dados dependen de la configuración, tipo de material etc.

Dibujo dimensional



Todas las dimensiones