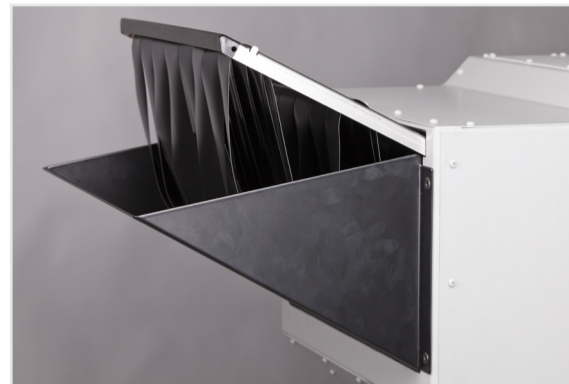


Rapid 200 Série



Transmission lourde
permet un broyage puissant et économique.

Moins d'énergie consommée
Le principe de la coupe à double ciseau réduit l'effort nécessaire pour couper les déchets plastiques et permet d'utiliser un plus petit moteur qui réduit notablement la consommation d'énergie.



Volets facilement amovibles
Les volets préviennent des retours de matière. Le montage sur glissière permet de les retirer très facilement lors des opérations de nettoyage – changement matière ou couleur.



Un broyé de la plus haute qualité
La technique de coupe Rapid par coupe franche en double ciseau avec périmètre de coupe constant donne un granulé homogène avec un taux de poussière minimum, même avec les matières les plus résistantes.



Grille réversible
La possibilité de retourner la grille accroît sa durée de vie et maximise la durabilité.



Chambre de coupe Super Tangentielle
Les broyeurs Rapid de la série 200 sont équipés d'une chambre de coupe super tangentielle conçue pour l'alimentation de grands produits soufflés et légers, comme les bouteilles ou bidons, ainsi que les grandes pièces injectées. La conception de la chambre permet le broyage immédiat des pièces et évite à celle-ci de rebondir sur le rotor.



Configurations Rotor.
Le Rapid série 200 est disponible avec rotor ouvert ou rotor décalé. La coupe ciseaux garanti une puissance de coupe importante. Le rotor ouvert intègre des couteaux pré réglable, le rotor décalé est équipé de couteaux cassette. Dans les deux cas, la facilité de changements des couteaux permet de minimiser les temps de maintenance ou de service.



Goulotte d'alimentation tapis convoyeur



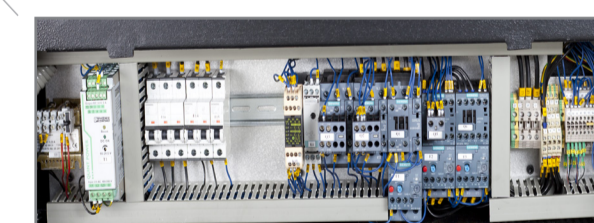
Alimentation manuelle – sans insonorisation



Alimentation manuelle, table d'alimentation



Goulotte alimentation à rouleaux



Composants de grande qualité
Nous choisissons et montons des composants de forte notoriété.

Spécifications

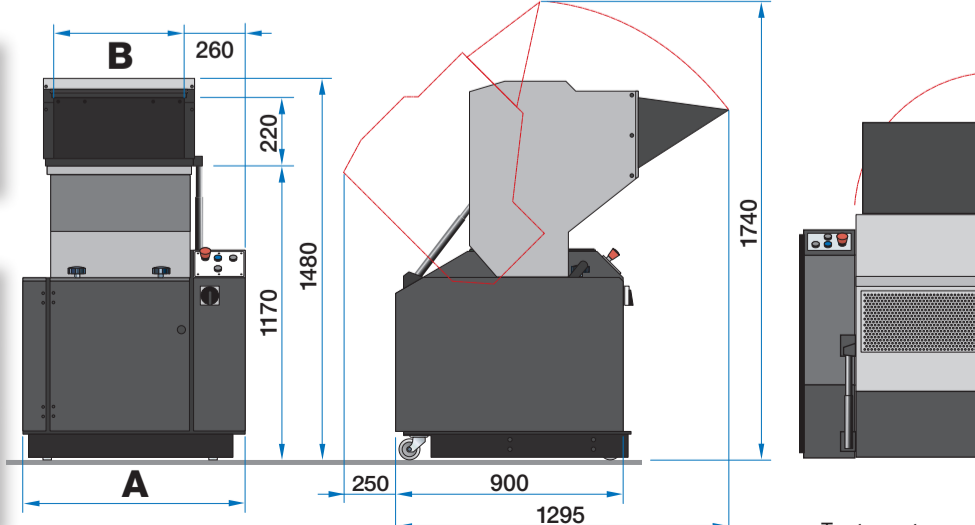
	200-24	200-36	200-48	200-60
Rotor diam. (mm)	200			
type	décalé (std), ouvert (opt.)			
Coteaux rotatifs				
Rotor décalé	3x2	3x3	3x4	3x5
Rotor ouvert	3x2			
Vitesse rotor (standard, rpm)	260	400	400	400
Goulotte d'alimentation	240x220	360x220	480x220	600x220
Chambre de coupe Tangent./Prédécoupe	240x230	360x230	480x230	600x230
Super-Tangentielle	240x270	360x270	480x270	600x270
Moteur, standard, (kW)	4.0	5.5	5.5	5.5
options, (kW)		4.0, 5.5, 7.5, 11		
Poids (kg)	500	550	650	750

Equipement

- Configuration chambre de coupe Super-Tangentielle, Tangentielle ou Prédécoupe
- Couteaux cassette / Couteaux pré réglables
- Coupe en double ciseaux
- Transmission haute résistance

Options

- Vitesse rotor 260, 400 ou 840 rpm
- Version anti-abrasion, PowerTech
- Goulottes d'alim. pour feuille, tubes etc., tapis convoyeur, alim. à rouleaux
- Couteau fixe supplémentaire pour débit élevé, Prédécoupe
- Ø de grille. Std/opt. (mm) 6 4 / 8 / 10 / 12
- Indicateur de niveau
- Banc de réglage pour couteaux dans le cas d'un rotor ouvert



Modèle	A	B	C	D
200-24	650	240	210	330
200-36	770	360	330	450
200-48	890	480	450	570
200-60	1100	600	570	690

Toutes cotes en mm.

Configuration chambre de coupe
La série 200 de Rapid existe en 3 configurations, chacune pour son utilisation. La Super-T (à droite) est idéale pour les produits soufflés légers et de grande taille - lorsque le grippe est crucial. Rotor décalé (à droite) est standard. L'option «rotor ouvert» (coin à droite) est utilisé pour des applications comme