

Rapid 200 Series



Trasmissione
Grazie all'effetto volano della grande puleggia, la resistente trasmissione consente una granulazione potente a basso consumo energetico accumulando energia nella puleggia.

Minore dispendio di energia con velocità di rotore ottimizzate

La serie 200 è disponibile con tre diverse velocità di rotore - 260, 400 o 840 giri/minuto - e permette la confi-



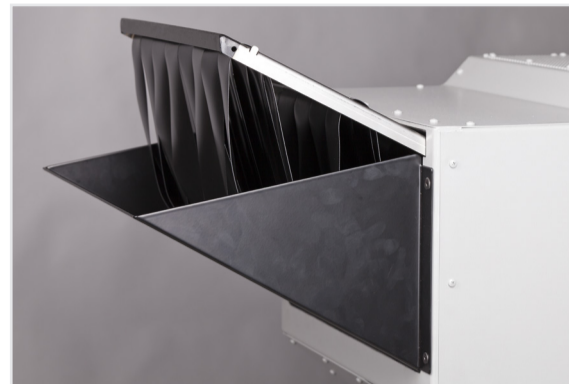
Rimacinato di altissima qualità

La tecnica di taglio Rapid, che include un'azione di taglio netto a forbice e il ciclo di taglio costante, produce granuli di misura uniforme con un contenuto di polvere minimo, anche con i materiali più duri.



Camera di taglio super-tangenziale

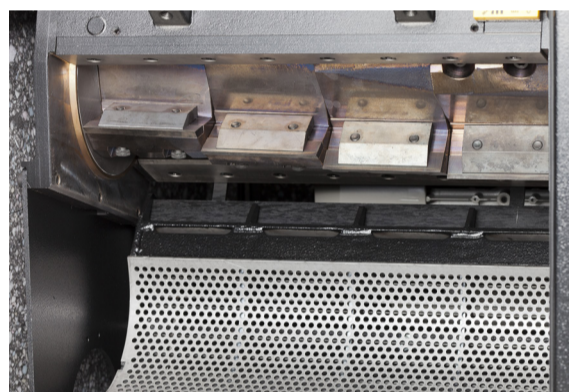
La serie Rapid 200 offre l'opzione con camera di taglio super-tangenziale pensata specificamente per prodotti leggeri ma voluminosi, come bottiglie, contenitori e scarti dei processi di iniezione. Le parti vengono efficacemente bloccate e tagliate per evitare che rimbalzino sul rotore.



gurazione più efficace in base all'applicazione. La scelta di un'adeguata velocità del rotore riduce al minimo il consumo energetico.

Bandelle rimovibili

Le bandelle evitano il ritorno del materiale. Il piano scorrevole consente di estrarle facilmente per la pulizia in fase di cambio del materiale o del colore.



Griglia reversibile

La griglia può essere girata, consentendo una vita utile superiore e la massima durata. Il trattamento all'usura (opzionale) assicura una vita utile superiore anche con materiali abrasivi.



Configurazioni del rotore

La serie Rapid 200 è disponibile con rotore aperto o rotore sfalsato. Entrambi i tipi di rotore svolgono un taglio a forbice per una granulazione a basso dispendio di energia.

Il rotore aperto consente di preregistrare le lame, la configurazione a rotore pieno include lame a cassetto, in entrambi i casi il cambio lame si trasforma in un'operazione rapida e semplice.



Alimentazione a nastro



Alimentazione manuale/no insonorizzazione completa



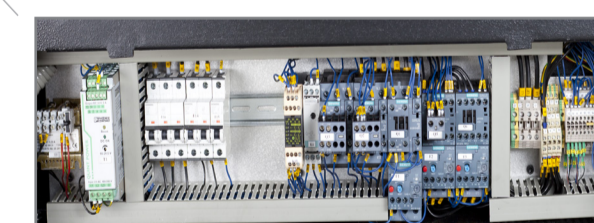
Alimentazione manuale/vassoio



Alimentazione con traino

Configurazione di alimentazione

È disponibile un'ampia gamma di configurazioni per la tramoggia come opzioni standard, a seconda dell'applicazione e del metodo di alimentazione del materiale. La maggior parte delle tramogge standard sono di tipo modulare e possono essere riconfigurate in un momento successivo, secondo necessità.



Componenti con i più elevati standard

Scegliamo componenti collaudati, totalmente affidabili.

Specificazioni

	200-24	200-36	200-48	200-60
Diam. rotore (mm)	200			
tipo	Multilama sfalsate (std), aperto (opzionale)			
Lame rotanti				
Configurazione rotore sfalsato	3x2	3x3	3x4	3x5
Configurazione rotore aperto	3x2			
Velocità rotore (giri/min standard)	260	400	400	400
Ingresso tramoggia	240 x 220	360 x 220	480 x 220	600 x 220
Apertura camera di taglio, tang/pretaglio	240 x 230	360 x 230	480 x 230	600 x 230
Super-tangenziale	240 x 270	360 x 270	480 x 270	600 x 270
Motore, standard, (kW)	4.0	5.5	5.5	5.5
alternative, (kW)		4.0, 5.5, 7.5, 11		
Peso (kg)	500	550	650	750

Caratteristiche

Configurazioni della camera di taglio: Super-tangenziale, tangenziale o pretaglio

Lame a cassetto / Lame preregistrabili

Doppio taglio a forbice

Trasmissione resistente

Opzioni

Velocità rotore 260, 400 o 840 giri/minuto

Pacchetto PowerTech, funzionamento resistente all'usura

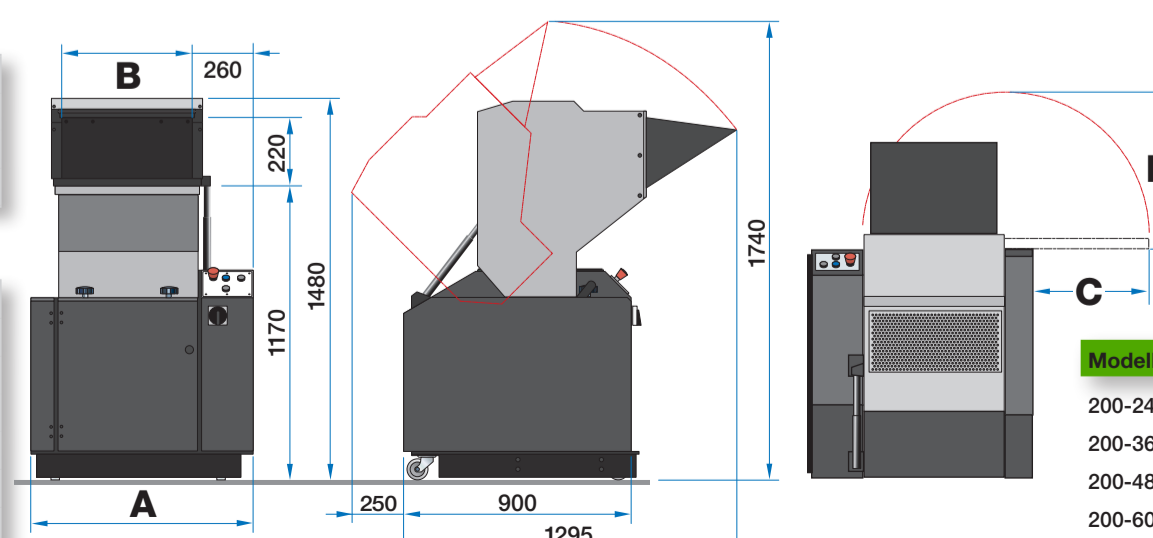
Diverse tramogge per lastre, tubi/profilati, alimentatore a nastro o con traino

Lama fissa extra, per aumentare la capacità produttiva, tangenziale

Diam. griglia Standard/opzionale (mm) 6 4 / 8 / 10 / 12

Indicatore di livello

Dima di montaggio lame (per la prerogolazione delle lame nella configurazione a rotore aperto)

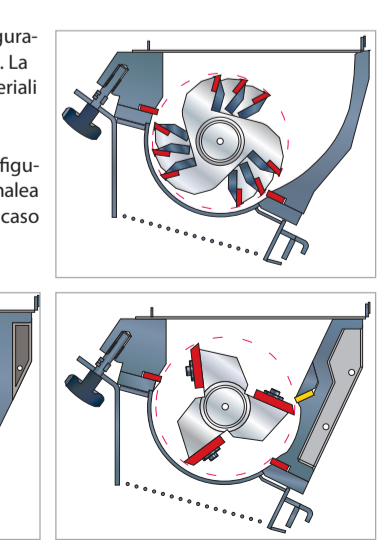


Tutte le dimensioni in mm.

Configurazioni della camera di taglio

La serie Rapid 200 offre tre configurazioni, ognuna con finalità diverse. La Super-T (destra) è ideale per materiali leggeri e voluminosi per i quali è fondamentale una buona presa.

Il rotore sfalsato (destra) è la configurazione standard. La versione opzionale "rotore aperto" (sotto) si utilizza in caso di taglio diritto.



Modello	A	B	C	D
200-24	650	240	210	330
200-36	770	360	330	450
200-48	890	480	450	570
200-60	1100	600	570	690